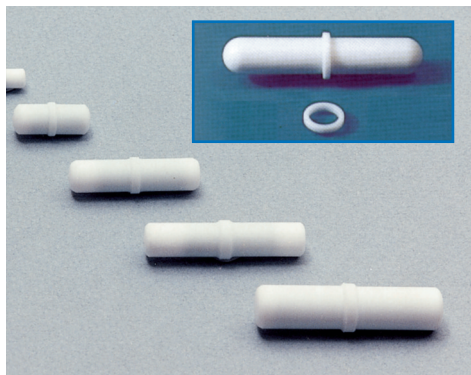




## Imanes y varillas para agitación

CÓMO ESCOGER SU IMÁN: LA LONGITUD DEBE SER APROXIMADA A 2/3 DEL Ø DEL FONDO DEL RECIPIENTE.



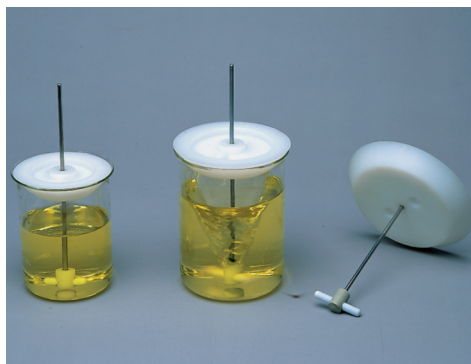
### IMANES PARA AGITADOR MAGNÉTICO

Con pivote de giro y revestidos de PTFE resistente hasta temperaturas de +275 °C.

Código

<b>1000009</b>	6 Ø x 10 mm largo	sin pivote.
<b>1000012</b>	4 Ø x 12 mm largo	sin pivote.
<b>1000019</b>	7 Ø x 20 mm largo	con pivote.
<b>1000032</b>	8 Ø x 32 mm largo	con pivote.
<b>1000039</b>	8 Ø x 40 mm largo	con pivote.
<b>1000045</b>	10 Ø x 45 mm largo	con pivote.
<b>1001061*</b>	12 Ø x 75 mm largo	con pivote.
<b>1001062*</b>	16 Ø x 102 mm largo	con pivote.
<b>1001063*</b>	16 Ø x 127 mm largo	con pivote.
<b>1001064*</b>	19 Ø x 150 mm largo	con pivote.

\* Con pivote de giro desplazable para grandes volúmenes.

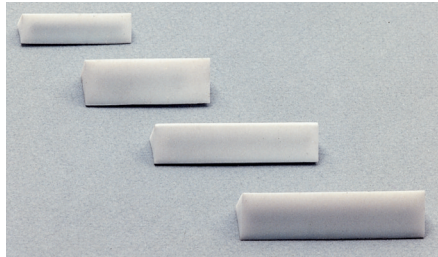


### IMANES CONCÉNTRICOS CON TAPA PARA VASOS "CENTRIMAN"

Con imán revestido de PTFE y eje regulable en varilla de acero inox. AISI 304. Para capacidades desde 100 hasta 2000 ml. Agitación suave por deslizamiento en punta e imán flotante evitando que salte la varilla magnética dentro del recipiente. Tapa cónica en poliamida de excelentes propiedades químicas y térmicas. Resiste temperaturas de hasta 160 °C. Orificio autolubricante en el centro para alojamiento del eje y dos orificios laterales.

Código

<b>1000900</b>	Imán concéntrico con tapa cónica para vasos de capacidad desde 100 ml hasta 500 ml. Largo del imán 32 mm.
<b>1000901</b>	Para vasos de capacidad desde 500 ml hasta 1000 ml. Largo de imán 50 mm.
<b>1000902</b>	Para vasos de capacidad desde 1000 ml hasta 2000 ml. Largo del imán 55 mm.

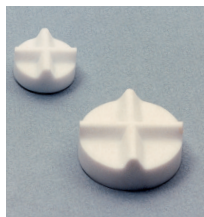


### IMANES TRIANGULARES "TRIMAG"

Revestidos de PTFE resistente hasta temperaturas de +275 °C. Útil para disoluciones sólidas y agitación de sedimentos. Agitación silenciosa y excelente estabilidad. Para recipientes planos en preferencia.

Código

<b>1000536</b>	9 lado x 35 mm largo.
<b>1000538</b>	12 lado x 50 mm largo.
<b>1000537</b>	14 lado x 40 mm largo.
<b>1000539</b>	14 lado x 55 mm largo.



### IMANES CON CRUZ

Circulares, revestidos de PTFE resistente hasta temperaturas de + 275 °C. Útiles para tubos, frascos y matraces de fondo redondo.

Código

<b>1000790</b>	25 Ø x 15 mm alto.
<b>1000791</b>	40 Ø x 17 mm alto.



### CAJA CON 17 IMANES SURTIDOS

Revestidos de PTFE resistentes hasta temperaturas de +275 °C.

Contenido:

- 1 imán sin pivote giro 6x10 mm.
- 1 imán sin pivote giro 4 x 12 mm.
- 1 imán con pivote giro 7x20 mm.
- 2 imanes con pivote giro 8x32 mm.
- 2 imanes con pivote giro 8x40 mm.
- 1 imán con pivote giro 10x45 mm.
- 1 imán triangular de 9x35 mm.
- 1 imán triangular de 14x40 mm.
- 1 imán triangular de 12x50 mm.
- 1 imán triangular de 14x55 mm.
- 1 imán "Rotor-Pat" de 10x32 mm.
- 1 imán ovoide de 16x30 mm.
- 1 imán ovoide de 20x40 mm.
- 1 imán con cruz de 20x15 mm.
- 1 imán con cruz de 40x17 mm.

Código **1000487**



### IMÁN "ROTOR-PAT"

Revestido de PTFE resistente hasta temperaturas de +275 °C. De excelente estabilidad y gran turbulencia, útil para recipientes de fondo redondo o convexo.

Código

**1000001** 10 Ø máx. x 32 mm largo.

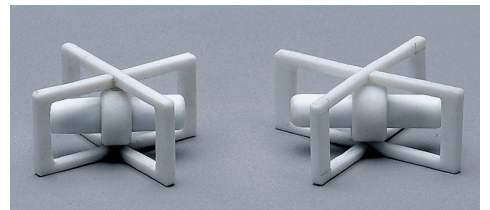


### IMANES OVALES

Revestidos de PTFE resistente hasta temperaturas de +275 °C. Útiles para todo tipo de recipientes y especialmente para los de fondo redondo.

Código

<b>1000788</b>	16 Ø x 30 mm largo.
<b>1000789</b>	20 Ø x 40 mm largo.



### IMANES FLOTANTES "IMANFLOTER"

Completamente construidos en PTFE. Estructura desmontable, autoclavables. Diseñados para una agitación constante a una velocidad extremadamente baja. Recomendados para trabajos en el cultivo de tejidos. Por la concepción flotante del imán, minimiza el efecto de trituración de las células, ya que no existe rozamiento. A velocidades medias impide que el imán salte dentro del recipiente.

Código	Longitud total	Largo del imán
<b>1000897</b>	50 mm.	39 mm.
<b>1000898</b>	60 mm.	45 mm.



### VARILLA RECOGE IMANES

Flexible revestida con PTFE.

Código

**1000020** Longitud: 280 mm.