

LÁMPARA PARA LABORATORIO "LABOR-LAM"

Útil para clasificación y adaptación de imagen de la sangre, iluminación de transparencias antiserum y de control de albúmina, tests de RH, contaje de colonias, microvaloración, iluminación de aro coloidal, observación de precipitados, estudios de aglutinación, filtraciones de ácido de grasa no esterilizados, etc. Lámpara con cuerpo independiente que por medio de dos ejes pivotantes puede acoplarse al soporte para una agitación manual simple.

Luz: blanca, con pantalla difusora en metacrilato.

Temperatura: de 30 °C a 35 °C en la superficie de la pantalla.

Luz de pantalla: 300 mm largo x 85 mm ancho. Dimensiones exteriores: 320 mm largo x 130 mm ancho x 55 mm alto. Consumo: 8 W.

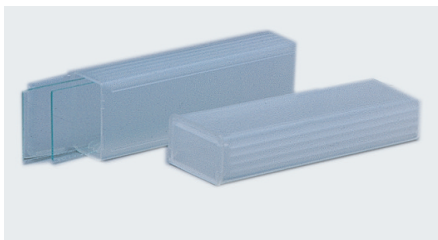
Código **3000438**

ACCESORIO: Soporte de sobremesa. Tipo balancín. Código **7000483**



ESTUCHES PARA ALMACENAR PORTA-OBJETOS DE 26x76 mm

En ABS color blanco con bisagras y cerradura, con ranuras numeradas y base de corcho. Apilables, con marco en la tapa para identificación e índice en la tapa interior. Código **1001371** para 100 porta-objetos.



ESTUCHES CON COMPARTIMENTOS

Para 5 porta-objetos, en polipropileno, muy útil para el transporte personal.

Medidas: 82 largo x 30 mm ancho.

Código **1000869**



Microtomo de mano "M-10"

Microtomo de mano cilíndrico que permite realizar cortes de un mínimo de 10 µm, mediante mecanismo manual de avance.

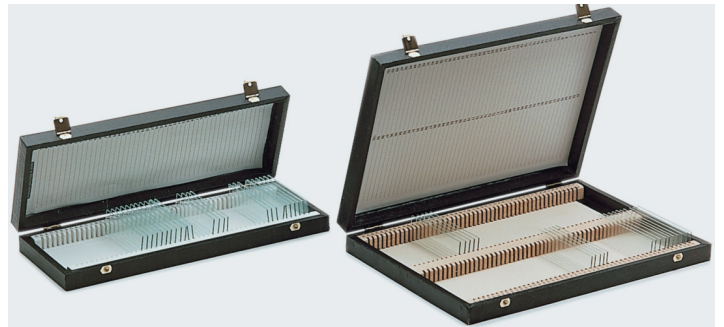
Anillo exterior micrométrico, graduado en 50 divisiones de 10 µm.

Recorrido máximo de avance de la muestra 20 mm.

Pinza de presión interior, con abertura máxima de 8 mm, para la sujeción de la muestra.

Código **5900019**

Se suministra completo con estuche de transporte, pinza disección punta roma, cuchilla y base de apoyo en vidrio de 5 mm de grosor.



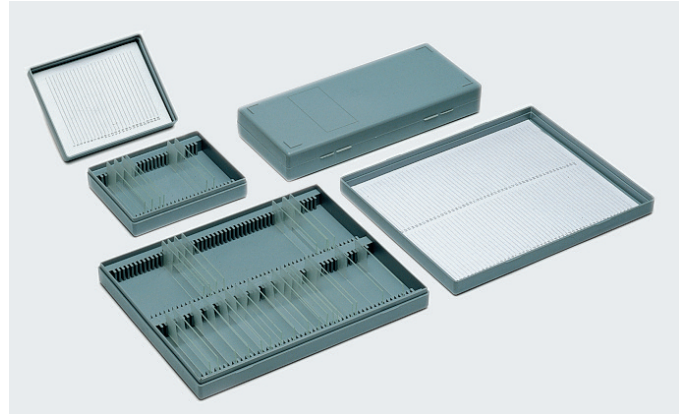
ESTUCHES PARA ALMACENAR PORTA-OBJETOS DE 26x76 mm

Con base en PVC color blanco, con ranuras numeradas.

Índice en la tapa interior.

Código **1052050** para 50 porta-objetos.

Código **1052100** para 100 porta-objetos.



CAJAS PARA ALMACENAR PORTA-OBJETOS DE 26x76 mm

En poliestireno, con ranuras numeradas. Índice en la tapa interior del estuche.

Código **1001368** para 25 porta-objetos.

Código **1001369** para 50 porta-objetos.

Código **1001370** para 100 porta-objetos.



ESTUCHE DE ESPUMA EN EPS PARA 5 DIAPOSITIVAS

Especialmente diseñado para el transporte y conservación de muestras, y el envío masivo de diapositivas (muestras de sangre, suero y muestras de tejido) con seguridad. Sistema de ranuras separadas entre sí para que no rocen entre ellas. Pueden contener hasta 10 diapositivas (75 x 24 mm) superpuestas. Una ajustada tapa obturadora precinta las diapositivas.

Medidas: 53 mm alto x 100 mm largo x 63 mm fondo.

Código **1001717** Paquete de 25 unidades.

