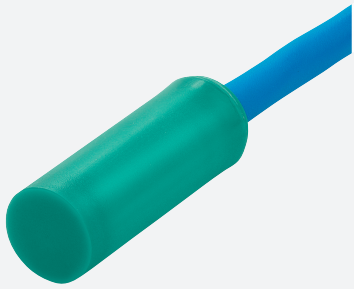


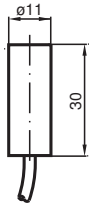
Sensor inductivo

NJ5-11-N

■ 5 mm no enrasado



Dimensiones



Datos técnicos

Datos generales

Función de conmutación		Normalmente cerrado (NC)
Tipo de salida		NAMUR
Distancia de conmutación de medición	s_n	5 mm
Instalación		no enrasado
Distancia de conmutación asegurada	s_a	0 ... 4,05 mm
Factor de reducción r_{AI}		0,4
Factor de reducción r_{Cu}		0,3
Factor de reducción $r_{1,4301}$		0,85
Tipo de salida		2-hilos

Datos característicos

Tensión nominal	U_o	8,2 V (R_i aprox. 1 k Ω)
Frecuencia de conmutación	f	0 ... 3000 Hz

Fecha de publicación: 2020-04-30 Fecha de edición: 2020-04-30 : 106433_spa.pdf

Consulte "Notas generales sobre la información de los productos de Pepperl+Fuchs".

Pepperl+Fuchs Group
www.pepperl-fuchs.com

EE. UU.: +1 330 486 0001
fa-info@us.pepperl-fuchs.com

Alemania: +49 621 776 1111
fa-info@de.pepperl-fuchs.com

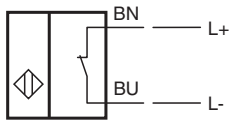
Singapur: +65 6779 9091
fa-info@sg.pepperl-fuchs.com

PEPPERL+FUCHS


Datos técnicos

Histéresis	H	tip. %
Adecuado para técnica 2:1		si, Sin necesidad de protección contra polarización inversa
Consumo de corriente		
Placa de medición no detectada		min. 3 mA
Placa de medición detectada		≤ 1 mA
Datos característicos de seguridad funcional		
MTTF _d		11774 a
Duración de servicio (T _M)		20 a
Factor de cobertura de diagnóstico (DC)		0 %
Conformidad con Normas y Directivas		
Conformidad con la normativa		
NAMUR		EN 60947-5-6:2000 IEC 60947-5-6:1999
Estándares		EN 60947-5-2:2007 EN 60947-5-2/A1:2012 IEC 60947-5-2:2007 IEC 60947-5-2 AMD 1:2012
Autorizaciones y Certificados		
Autorización FM		
Control Diseño		116-0165
Autorización UL		cULus Listed, General Purpose
Autorización CCC		Los productos cuya tensión de trabajo máx. ≤36 V no llevan el marcado CCC, ya que no requieren aprobación.
Condiciones ambientales		
Temperatura ambiente		-25 ... 100 °C (-13 ... 212 °F)
Datos mecánicos		
Tipo de conexión		Cable PVC, 2 m
Sección transversal		0,34 mm ²
Material de la carcasa		PVDF
Superficie frontal		PVDF
Grado de protección		IP68
Cable		
Radio de flexión		> 10 x diámetro del cable
Información general		
Aplicación en campo con peligro de explosión		ver Instrucciones de uso

Conexión



Accesorios

	BF 11	Brida de fijación, 11 mm
-------------------------------------------------------------------------------------	--------------	--------------------------