



Referencia de pedido

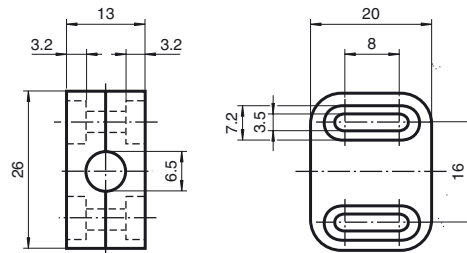
BF 6,5

Brida de fijación, 6,5 mm

Características

- Soporte para todos los sensores cilíndricos con rosca M6,5
- Montaje sencillo y ajuste exacto
- Gran rango de ajuste (máx. 4 mm)

Dimensiones



Datos técnicos

Datos generales

Diámetro interno 6,5 mm

Condiciones ambientales

Temperatura ambiente -25 ... 85 °C (-13 ... 185 °F)

Datos mecánicos

Material Base: PBT (verde)
Parte superior: PA (transparente)

Momento de apriete de los tornillos de fijación $\leq 0,5$ Nm

Dimensiones 20 mm x 26 mm x 13 mm